

# can-am®



**Bekleidung und Fahrerbekleidung**

**2024**

Helme, Schutzbrillen, Funktions- und Freizeitbekleidung



# INHALTS- VERZEICHNIS

Cam-Am x FastHouse	4
Helme	8
Schutzbrille	10
Kollektion Expedition	12
Schlammschutzbekleidung	13
Halsbekleidung	14
Trikot	15
Performance-Kollektion	16
Handschuhe	17
Utility-Kollektion	19
Woodsmen-Kollektion	20
Premium-Kollektion	23
Signature Kollektion	23
Kopfbedeckungen	25
Kinder-Kollektion	26
Kommunikationssysteme	27
Heckgepäckfach	27
Spiel- & Lizenzprodukte	28
Freizeit-jacken für herren	30
Latzhose	30
Trikot	31
Sweatshirts für herren	31
T-Shirt	32
Freizeitbekleidung	32
Kopfbedeckungen	33
So messen Sie	34

## CANAMOFFROAD.COM

© 2023 Bombardier Recreational Products Inc. (BRP). Alle Rechte vorbehalten. ®, TM und das BRP Logo sind Marken von BRP oder seinen angeschlossenen Unternehmen. †Alle anderen Marken sind Eigentum ihrer jeweiligen Inhaber. BRP behält sich das Recht vor, Produkte einzustellen oder Spezifikationen, Preise, Designs, Ausstattungsmerkmale, Modelle oder Ausstattung zu verändern, ohne dass hieraus Ansprüche abgeleitet werden können. Einige der dargestellten Modelle verfügen möglicherweise über optionale Ausstattung. Die Produktleistung kann durch Wetter, Temperatur, Höhe, Fähigkeiten des Fahrers und durch das Gewicht von Fahrer/Mitfahrer beeinflusst werden. BRP empfiehlt allen ATV/SSV-Fahrern, eine Schulung zu absolvieren. Wenden Sie sich an Ihren Händler. Der Betrieb von ATVs und SSVs kann gefährlich sein. Überschreiten Sie niemals die Sitzplatzkapazität des ATV/SSV. Alle ATV-Modelle für Erwachsene dürfen nur von Fahrern ab 16 Jahren verwendet werden. ATVs „Y-10+“ dürfen nur von Kindern ab 10 Jahren verwendet werden. Alle Kinder müssen physisch und psychisch in der Lage sein, ein Jugend-ATV verantwortungsvoll zu nutzen und müssen jederzeit von einem Erwachsenen beaufsichtigt werden. Fahren Sie mit Jugend-ATVs nicht auf öffentlichen Trails, es sei denn, dies ist gesetzlich erlaubt. Lesen Sie die Betriebsanleitung des Fahrzeugs sorgfältig. Befolgen Sie alle Anleitungen und Sicherheitshinweise und befolgen Sie die geltenden Gesetze und Vorschriften. ATVs und SSVs sind für den Einsatz im Gelände bestimmt. Zu Ihrer Sicherheit: Fahrer und Beifahrer müssen einen Helm, Augenschutz und geeignete Schutzkleidung tragen. Fahren Sie nie unter dem Einfluss von Alkohol und Drogen. Führen Sie während der Fahrt niemals Stunts aus. Vermeiden Sie überhöhte Geschwindigkeit und seien Sie auf schwierigem Terrain besonders vorsichtig. Fahren Sie immer verantwortungsbewusst und vorsichtig. Näheres erfahren Sie bei Ihrem BRP Vertragshändler oder auf <https://can-am.brp.com>.







# CAN-AM X FASTHOUSE

Der Wüstenrennsport ist im Hause Fasthouse tief verwurzelt. Unsere Leidenschaft ist geprägt von der Kameradschaft, den guten Zeiten und dem Erbe der Pioniere, die uns vorausgegangen sind.

Fasthouse hat auf dem Erbe derer aufgebaut, die vor ihm kamen, und geht gleichzeitig seinen eigenen Weg als „Purveyors of Good Times®“. Diese Kollektion vereint die Ästhetik von Fasthouse mit dem Können von Can-Am Off-Road – eine Partnerschaft, die neue Maßstäbe für den Offroad-Lifestyle setzt, den Kern ihrer gemeinsamen Werte einfängt und ein Vermächtnis hinterlässt, an dem sich alle erfreuen können.





# CAM-AM x FASTHOUSE

HERREN

## NEU Can-Am x FH T-Shirt Blaze

288073 · S, M, L, XL, 2XL, 3XL

White (01), Black (90)



Ultraleichtes T-Shirt aus Polyester/Baumwolle.

- 50 % Baumwolle, 50 % Polyester.
- Weiches und leichtes Material.
- Rundhalsausschnitt.
- Siebdruckgrafik.

## NEU Can-Am x FH T-Shirt Coilover

288065 · S, M, L, XL, 2XL, 3XL

Black (90), Bronze (92)



Ultraleichtes T-Shirt aus 100 % gekämmter, ringgesponnener Baumwolle.

- 100 % gekämmte, ringgesponnene Baumwolle.
- Weiches und leichtes Material.
- Rundhalsausschnitt.
- Siebdruckgrafik mit Plastisol-Tinte.

## NEU Can-Am x FH Kapuzenjacke Duster

288077 · S, M, L, XL, 2XL, 3XL

Black (90)



Traditionelle mittelschwere Kapuzenjacke.

- 80 % Baumwolle, 20 % Polyester.
- Ultraweiches, mittelschweres Material (230 g).
- Gefärbter Stoff, mit Siebdruckgrafik.
- Mit Reißverschluss und ungefütteter Kapuze.
- Metallösen und Kordelzug an der Kapuze.
- Gerippter Bund an den Ärmeln und am Saum.

## NEU Can-Am x FH Langarm-T-Shirt Duster

288074 · S, M, L, XL, 2XL, 3XL

White (01), Black (90)



Ultraleichtes Langarm-T-Shirt aus Polyester/Baumwolle.

- 50 % Baumwolle, 50 % Polyester.
- Weiches und bequemes Material.
- Rundhalsausschnitt.
- Siebdruckgrafik.

## NEU Can-Am x FH Trikot

288075 · S, M, L, XL, 2XL, 3XL

Black (90), Silver (08)



Hochfunktionelles Trikot aus atmungsaktiven Materialien in traditionellem Schnitt.

- 100 % Polyester.
- Hochwertige Siebdruckgrafik.
- Feuchtigkeitsregulierende Materialien halten Sie trocken.
- Mesh-Einsätze an den Seiten und unter den Ärmeln sorgen für Luftzirkulation.
- Das verlängerte Rückenteil sorgt dafür, dass das Trikot nicht verrutscht.
- Sportliche Passform, mäßig schmal am Körper und an den Ärmeln.
- Overlock-Nähte für hervorragende Haltbarkeit und Langlebigkeit.



**NEU Can-Am x FH Motorall**

441716 • 28, 30, 32, 34, 36, 38, 40, 42

Bronze (92), Black (90)



Der Motorall® ist unsere bewährte Grindhouse Motorradhose in einem Overall-Schnitt.

- 69 % Polyester, 27 % Nylon, 4 % Elasthan.
- Cargo-Taschen mit Reißverschluss auf der Brust und beiden Oberschenkeln.
- Mesh-Belüftungstaschen mit Reißverschluss an beiden Oberschenkeln.
- Hosenschlitz mit Reißverschluss für einfache Boxenstopps.
- Verstellbare elastische Träger für einen bequemen Einstieg.
- 600-Denier-Polyester und 4-Wege-Stretchgewebe im Rumpf.
- Molle-Gurte im oberen Brustbereich für Funkgeräte, Werkzeug und Zubehör.
- Doppel- und Dreifachnähte aus hochfestem Nylonfaden.
- Futter aus seidig weichem Trikotstoff in ¾-Länge, für Kniestrümpfe optimiert.
- Gemustert und für jeden Fahrertyp geeignet.

**NEU Can-Am x FH Kapuzenpullover**

288084 • S, M, L

Black (90)



Mittelschwerer Kapuzenpullover.

- 80 % Baumwolle, 20 % Polyester.
- Weiches, mittelschweres Material (230 g).
- Zwei Eingriffstaschen vorne.
- Metallösen und Kordelzug an der Kapuze.
- Pullover-Passform mit gefütterter Kapuze.
- Siebdruckgrafik.
- Gerippter Bund an den Ärmeln und am Saum.

**NEU Can-Am x FH Trikot**

288081 • XS, S, M, L, XL, 2XL

Black (90), Silver (08)



Hochfunktionelles Trikot aus atmungsaktiven Materialien in traditionellem Schnitt.

- 100 % Polyester.
- Hochwertige Siebdruckgrafik.
- Feuchtigkeitsregulierende Materialien halten Sie trocken.
- Mesh-Einsätze an den Seiten und unter den Ärmeln sorgen für Luftzirkulation.
- Das verlängerte Rückenteil sorgt dafür, dass das Trikot nicht verrutscht.
- Sportliche Passform, mäßig schmal am Körper und an den Ärmeln.
- Overlock-Nähte für hervorragende Haltbarkeit und Langlebigkeit.

**NEU Can-Am x FH Langarm-T-Shirt**

288083 • S, M, L

Black (90), White (01)



Ultraleichtes Langarm-T-Shirt aus Polyester/Baumwolle.

- 50 % Baumwolle, 50 % Polyester.
- Weiches und leichtes Material.
- Rundhalsausschnitt.
- Siebdruckgrafik.

**NEU Can-Am x FH T-Shirt**

288082 • XS, S, M, L, XL, 2XL

White (01), Black (90)



Ultraleichtes T-Shirt aus Polyester/Baumwolle.

- 50 % Baumwolle, 50 % Polyester.
- Weiches und leichtes Material.
- Rundhalsausschnitt.
- Siebdruckgrafik.



**NEU** Can-Am x FH Hut Blaze

288078 · Einheitsgröße

Silver (08)



Strukturierte 5-Panel-Snapback mit tiefem Profil, hergestellt aus hochwertiger Acrylwole.

- 80 % Acryl, 20 % Wolle.
- 5-Panel-Ausführung.
- Tiefes Profil, strukturiert.
- Gewebter Aufnäher vorne.
- Markenbändchen und Flaggenetikett.
- Passende Unterkrempe.
- Kontrastierende Druckknopflasche.

**NEU** Can-Am x FH Handschuhe Speed

446384 · XS, S, M, L, XL, 2XL

Black (90)



Die Handschuhe im Speed-Stil bestehen aus hochwertigen Materialien und haben eine traditionelle Motorrad-Passform.

- 77 % Polyamid, 15 % Polyurethan, 7 % Elasthan, 1 % Polychloropren.
- Strapazierfähiges, eng anliegendes 2-Wege-Stretch-Material.
- Perforierte Clarino® Handflächen- und Daumenschützer.
- Touchscreen-tauglich an Zeigefinger und Daumen.
- Zwickel an den Knöcheln für erhöhte Fingerbeweglichkeit.
- Geformte Neopren-Manschette mit niedrigem Profil.
- Mesh-Fingerzwickel und griffiger Silikondruck.
- TPR und gedruckte Details rundum.

CAN-AM x FH TRIKOT  
288081\_90



FASTHOUSE





# NEU PYRA FADE



## LUFTZIRKULATION

Mit dem offenen Kinn, dem abnehmbaren Windabweiser und den hinteren Belüftungsöffnungen brauchen Sie während der Fahrt nicht zu schwitzen.

## LEICHT

Mit 1.310 g (Größe L) unser leichtester Helm.

Von BRP selbst entwickelt für optimale Leistung.

4 neue Fade-Graphic-Farben für insgesamt mehr als 10 verschiedene Pyra-Farben.



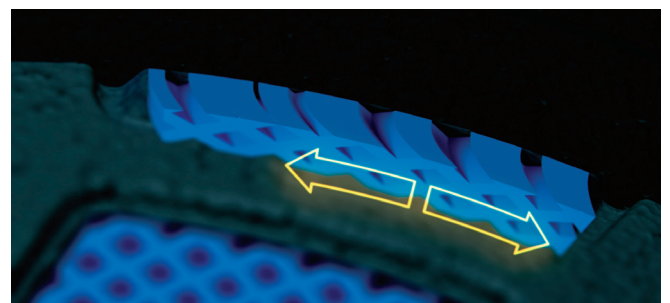
LEICHT



ZUGÄNLICH



DOT / ECE



## SCHUTZ

Die Energiereduktionstechnologie (ERT) leitet bei einem Sturz die Kraft vom Kopf weg.



# HELME

UNISEX

## NEU Can-Am Helm Pyra Fade

DOT ECE2206

929078 · XS, S, M, L, XL, 2XL, 3XL

Beige (02), Grey (09),  
Turquoise (Aqua) (76), White (01)



- Beschränkte 4-Jahres-Garantie.
- Außenschale aus modernem Kunststoff-Verbundwerkstoff mit Energiereduktionstechnologie (ERT).
- Voll verstellbares Schildsystem.
- Hi-Max Be- und Entlüftungssystem vorne und hinten für bestmögliche Kühlung.
- Herausnehmbares, waschbares, austauschbares und feuchtigkeitsregulierendes Innenfutter.
- Leichter Doppel-D-Kinnriemen.
- Gewicht: ±1310 g in Größe L.
- DOT/ECE 2206-zertifiziert.

## Can-Am Helm Pyra

DOT ECE2206

929038 · XS, S, M, L, XL, 2XL, 3XL

Charcoal Grey (07), Red (30),  
Blue (80)



- Beschränkte 4-Jahres-Garantie.
- Außenschale aus modernem Kunststoff-Verbundwerkstoff mit Energiereduktionstechnologie (ERT).
- Voll verstellbares Schildsystem.
- Hi-Max Be- und Entlüftungssystem vorne und hinten für bestmögliche Kühlung.
- Herausnehmbares, waschbares, austauschbares und feuchtigkeitsregulierendes Innenfutter.
- Leichter Doppel-D-Kinnriemen.
- Gewicht: ±1310 g in Größe L.
- DOT/ECE 2206-zertifiziert.

## Can-Am Helm Pyra Dune

DOT ECE2206

929039 · XS, S, M, L, XL, 2XL, 3XL

Sand (03), Charcoal Grey (07),  
Grey (09), Red (30)



- Beschränkte 4-Jahres-Garantie.
- Außenschale aus modernem Kunststoff-Verbundwerkstoff mit Energiereduktionstechnologie (ERT).
- Voll verstellbares Schildsystem.
- Hi-Max Be- und Entlüftungssystem vorne und hinten für bestmögliche Kühlung.
- Herausnehmbares, waschbares, austauschbares und feuchtigkeitsregulierendes Innenfutter.
- Leichter Doppel-D-Kinnriemen.
- Gewicht: ±1310 g in Größe L.
- DOT/ECE 2206-zertifiziert.

## Can-Am Helm Exome

DOT ECE2206

929040 · XS, S, M, L, XL, 2XL, 3XL

White (01), Sand (03), Charcoal  
Grey (07)



- Perfekt für abenteuerliche Touren, auf Trails oder im Gelände.
- Modularhelm mit Außenschale aus modernem Kunststoff-Verbundwerkstoff.
- Pinlock-geeignetes, mehrfach verstellbares und kratzfestes Visier.
- Austauschbare, zurückschiebbare Sonnenblende.
- Abnehmbarer, aerodynamischer Schirm.
- Besonders komfortables und waschbares Futter.
- Verstellbare Be- und Entlüftungsöffnungen.
- DOT/ECE 2206-zertifiziert.





# NEU SCHUTZBRILLE FLINT FADE

Die Can-Am Schutzbrille Flint verfügt über ein spritzgegossenes Polycarbonatglas, das kratzfest und beschlagfrei ist und eine verzerrungsfreie Optik aufweist.

- ✓ UV-Schutz
- ✓ Beschlagfrei
- ✓ Kratzfest
- ✓ Rahmenlos
- ✓ Inklusive Zweitglas
- ✓ Kann mit dem Helm Pyra getragen werden



- 1) CAN-AM SCHUTZBRILLE FLINT FADE - CHROME  
448778\_99
- 2) CAN-AM SCHUTZBRILLE FLINT FADE - RED  
448778\_30
- 3) CAN-AM SCHUTZBRILLE FLINT FADE - YELLOW  
448778\_10



# SCHUTZBRILLE

UNISEX

## NEU Can-Am Photochrom-Schutzbrille Flint



448779 · Einheitsgröße

Charcoal Grey (07)

- Ein 3-schichtiges, thermogeformtes Schaumpolster sorgt für optimale Passform.
- Das rutschfeste Silikonband sorgt für sicheren Sitz der Schutzbrille.
- Das spritzgegossene zylindrische Polycarbonatglas bietet verzerrungsfreie Sicht und erhöhte Stoßfestigkeit.
- Das Glas hat einen VLT-Wert (Lichtdurchlässigkeit) von 80 % bis 28 %, ist kratzfest, beschlagfrei und hat eine verspiegelte Beschichtung.
- Abnehmbarer Nasenschutz für zusätzliche Ablenkung von hochgeschleudertem Geröll.

## NEU Can-Am Schutzbrille Flint Fade



448778 · Einheitsgröße

Chrome (99), Red (30),  
Turquoise (Aqua) (76), Yellow (10)

- Ein 3-schichtiges, thermogeformtes Schaumpolster sorgt für optimale Passform.
- Das rutschfeste Silikonband sorgt für sicheren Sitz der Schutzbrille.
- Das spritzgegossene zylindrische Polycarbonatglas bietet verzerrungsfreie Sicht und erhöhte Stoßfestigkeit.
- Getöntes, kratzfestes und beschlagfreies Glas mit verspiegelter Beschichtung.
- Besonders transparentes Glas für schlechte Lichtverhältnisse inklusive.
- Abnehmbarer Nasenschutz für zusätzliche Ablenkung von hochgeschleudertem Geröll.

## Can-Am Schutzbrille Flint Dune



448726 · Einheitsgröße

Sand (03), Charcoal Grey (07),  
Grey (09), Red (30)

- Ein 3-schichtiges, thermogeformtes Schaumpolster sorgt für optimale Passform.
- Das rutschfeste Silikonband sorgt für sicheren Sitz der Schutzbrille.
- Das spritzgegossene zylindrische Polycarbonatglas bietet verzerrungsfreie Sicht und erhöhte Stoßfestigkeit.
- Getöntes, kratzfestes und beschlagfreies Glas mit verspiegelter Beschichtung.
- Besonders transparentes Glas für schlechte Lichtverhältnisse inklusive.
- Abnehmbarer Nasenschutz für zusätzliche Ablenkung von hochgeschleudertem Geröll.

## NEU Can-Am Überbrille Trench



448792 · Einheitsgröße

Matte Black (93)

- Ein 3-schichtiges, thermogeformtes Schaumpolster sorgt für optimale Passform.
- Das rutschfeste Silikonband sorgt für sicheren Sitz der Schutzbrille.
- Das spritzgegossene zylindrische Polycarbonatglas bietet verzerrungsfreie Sicht und erhöhte Stoßfestigkeit.
- Kratzfestes und beschlagfreies Einzelglas.
- Abnehmbarer Nasenschutz für zusätzliche Ablenkung von hochgeschleudertem Geröll.
- Passt über die meisten auf dem Markt erhältlichen Korrekturbrillen mit einer Glashöhe von weniger als 51 mm und einer Bügelbreite von 146 mm.

## Can-Am Schutzbrille Trench



448696 · Einheitsgröße

White (01), Charcoal Grey (07),  
Red (30), Blue (80)

- Ein 3-schichtiges, thermogeformtes Schaumpolster sorgt für optimale Passform.
- Das rutschfeste Silikonband sorgt für sicheren Sitz der Schutzbrille.
- Das spritzgegossene zylindrische Polycarbonatglas bietet verzerrungsfreie Sicht und erhöhte Stoßfestigkeit.
- Kratzfestes und beschlagfreies Einzelglas.
- Abnehmbarer Nasenschutz für zusätzliche Ablenkung von hochgeschleudertem Geröll.



# SCHLUSS MIT KÄLTE

Die Arbeit hört auch an kalten Tagen nicht auf. Die Jacke clim8® ist für widrige Bedingungen ausgelegt und sowohl als beheizte als auch als unbeheizte Version erhältlich. Kombinieren Sie unsere Jacke, Hose und Handschuhe Expedition, um den ganzen Winter über warm und komfortabel zu bleiben.

- 1) UNISEX-BEANIE MIT WENDEFUNKTION - WHISKEY 454778\_28
- 2) CAN-AM HELM EXOME - WHITE 929040\_01
- 3) JACKE EXPEDITION RADIANT - BLACK 440982\_90
- 4) HANDSCHUHE EXPEDITION RADIANT - BLACK 446346\_90



4



3



1



2



## INTELLIGENTE WÄRME

Das autonome Heizsystem clim8 nutzt Sensoren, um Ihre Körpertemperatur zu überwachen und passt sich an Ihr Wärmeniveau an.

## INTELLIGENTE APP-STEUERUNG

Stellen Sie Ihre Idealtemperatur über die clim8® App ein und lassen Sie sie den Rest erledigen.

## DURCH DATEN GESTÜTZT

Die Erfassung der Körperwärme durch das clim8 Labor ermöglicht einen optimalen Wärmekomfort.



# KOLLEKTION EXPEDITION

HERREN

## NEU Jacke Expedition Radiant (Set)

440982 · S, M, L, XL, 2XL, 3XL

Black (90)



- Warme Utility-Jacke.
- Verwenden Sie sie für Arbeiten rund um Ihr Fahrzeug.
  - 200 g Isolierung.
  - Gewebeleistung 10.000 mm / 5.000 g.
  - Wasserabweisende Teflon-Beschichtung.
  - Belüftung unter den Armen.
  - 8 Mehrzwecktaschen.
  - Abnehmbare Kapuze.
  - Breites reflektierendes Gurtband für maximale Sichtbarkeit.

- Praktischer Karabinerhaken.
- Schneefang.
- Ellbogen und Unterarme verstärkt.
- Kragen und Manschetten verstellbar.
- Kritische Nähte versiegelt.
- E LinQ System.
- clim8® Heiztechnologie.
- Inklusive 1 Akku und Ladegerät.
- YKK Reißverschlüsse.

### Leistung:

Wasserdichtheit

Atmungsaktivität

Wärme

### Wichtigste Vorteile:

- Temperaturregulierung.
- Schützt vor Wind.
- Verstärkt.

## Jacke Expedition

440964 · S, M, L, XL, 2XL, 3XL

Army Green (77), Black (90), Khaki (05)



- Warme Utility-Jacke.
- Verwenden Sie sie für Arbeiten rund um Ihr Fahrzeug.
  - 200 g EcoLoft Isolierung.
  - Gewebeleistung 10.000 mm / 5.000 g.
  - Wasserabweisende Teflon-Beschichtung.
  - Belüftung unter den Armen.
  - 8 Mehrzwecktaschen.
  - Abnehmbare Kapuze.

- Breites reflektierendes Gurtband für maximale Sichtbarkeit.
- Praktischer Karabinerhaken.
- Schneefang.
- Ellbogen und Unterarme verstärkt.
- Kragen und Manschetten verstellbar.
- Kritische Nähte versiegelt.
- E LinQ System.
- YKK Reißverschlüsse.

### Leistung:

Wasserdichtheit

Atmungsaktivität

Wärme

### Wichtigste Vorteile:

- Schützt vor Wind.
- Verstärkt.
- Reflektierend.

## Handschuhe Expedition Radiant

446346 · XS, S, M, L, XL, 2XL, 3XL

Black (90)



- Besonders warme Handschuhe für Komfort bei allen Fahrbedingungen.
- Handrücken: 200 g PrimaLoft® Gold Handinnenfläche: 133 g PrimaLoft® Gold.
  - Wasserdichter, winddichter und atmungsaktiver Innenhandschuh.
  - Feuchtigkeitsregulierendes Fleece-Futter.
  - Inklusive 2 Akkus und Ladegerät.

- Handinnenfläche und Finger aus Leder mit griffiger Verstärkung.
- Touchscreen-tauglich am Zeigefinger.
- Nasenwischer am Daumen.
- clim8® Heiztechnologie.

### Leistung:

Wasserdichtheit

Fingerbeweglichkeit

Wärme

## Akku (1 Stück) for beheizte Ausrüstung

488100 · Einheitsgröße

Black (w90)



- 1x Lithium-Ionen-Akku, 7,4 V, 3.000 mA.
- Wiederaufladbar.

## Akku-Ladegerät für beheizte Ausrüstung

488101 · Einheitsgröße

Black (90)



- Akku-Ladegerät mit doppeltem Ausgang.
- EU/US-Wechselstecker.

UNISEX



**Latzhose Expedition**

286814 • S, M, L, XL, 2XL, 3XL

Army Green (77), Black (90), Khaki (05)\*



Warme Utility-Latzhose.

- Verwenden Sie sie für Arbeiten rund um Ihr Fahrzeug.
- 200 g EcoLoft Isolierung.
- Gewebeleistung 10.000 mm / 5.000 g.
- Wasserabweisende Teflon-Beschichtung.
- Breites reflektierendes Gurtband für maximale Sichtbarkeit. Gesäß und Innenbeine verstärkt.

- Fleece-gefülltes Gesäß.
- Sturmgamaschen.
- 2 breite Cargotaschen und 1 Brusttasche.
- Hosenträger mit Schlaufenverstellung.
- Vorgeformte, gepolsterte Knie.
- Klettverschluss am Hosenschlitz.

**Leistung:**

Wasserdichtheit ●●●○○  
 Atmungsaktivität ●●●○○  
 Wärme ●●●○○

**Wichtigste Vorteile:**

- Schützt vor Wind.
- Verstärkt.
- Reflektierend.

\*Begrenzte Stückzahlen in der Farbe Khaki.

**Handschuhe Expedition**

446337 • XS, S, M, L, XL, 2XL, 3XL

Army Green (77), Black (90), Khaki (05)



Besonders warme Handschuhe für Komfort bei allen Fahrbedingungen.

- Handrücken: 200 g PrimaLoft® Gold
- Handinnenfläche: 133 g PrimaLoft® Gold.
- Wasserdichter, winddichter und atmungsaktiver Innenhandschuh.
- Natürlich feuchtigkeitsregulierendes und antimikrobielles Futter aus einer Wollmischung.

- Handinnenfläche und Finger aus Leder mit griffiger Verstärkung.
- Touchscreen-tauglich am Zeigefinger.
- Nasenwischer am Daumen.

**Leistung:**

Wasserdichtheit ●●●○○  
 Fingerbeweglichkeit ●●●○○  
 Wärme ●●●○○

# SCHLAMMSCHUTZBEKLEIDUNG

**Schlammenschutzjacke**

286676 • S, M, L, XL, 2XL

Clear (00), Matte Black (93)

286797 • S, M, L, XL, 2XL

Camo (37)



Schlammenschutzjacke 100% wasserdichtes PVC.

- 98,5 % Polyvinylchlorid (PVC), 1,5 % Mesh-Polyester.
- Elektronisch verschweißte Nähte.
- Belüftungseinsätze unter den Armen und hinten.
- Zwei Eingriffstaschen.
- Manschetten, Bund und Kragen elastisch.
- Can-Am Logo auf der Vorderseite oben links.

**Schlammhose**

286128 • S, M, L, XL, 2XL

Clear (00), Matte Black (93)

286796 • S, M, L, XL, 2XL

Camo (37)



Übergroße Hose aus 100 % wasserdichtem PVC.

- 100 % Polyvinylchlorid (PVC).
- Elastische Bündchen in der Taille und an den Knöcheln.
- Elektronisch verschweißte Nähte.
- Strategisch platzierte Belüftungsöffnungen.
- Seitliche Öffnungen unten am Bein.



# HALSBEKLEIDUNG

UNISEX

## Balaclava Pyra



**448735** · Einheitsgröße

Black (90)

Balaclava mit Neopren-Gesichtsschutz für effektiven Feuchtigkeitsaustausch zur Förderung der Atmung bei extremer Kälte.

- Perfekt in Kombination mit dem Helm PYRA.
- Zur Verwendung auf dem Trail.
- 65 % Nylon, 20 % Polyester, 10 % Elasthan, 5 % Synthetik.
- Dehnbares, schnell trocknendes Gewebe mit gebürsteter Innenseite.

- Der Mundschutz leitet Feuchtigkeit nach unten und von der Schutzbrille weg.
- Windbreaker-Gewebe um Stirn, Augen und Hals.
- Flatlock-Nähte verhindern Scheuern auf der Haut.
- Perfekt zur Verwendung mit Halbschalenhelmen.
- Mittlerer Thermotransferdruck mit PYRA Logo.

## Balaclava Ultimate Trail



**447736** · S/M, L/XL

Black (90)

- Perfekt zur Verwendung mit den Helmen OXYGEN, BV2S oder Modular 3.
- 60 % Polyester, 30 % Nylon, 10 % Elasthan.
- Hält Sie warm und ist zugleich atmungsaktiv und winddicht.
- Wasserdichtes, winddichtes und atmungsaktives Gewebe am Hals.
- Feuchtigkeitsregulierendes Gewebe.
- Elastischer Kanal an den Seiten für optimale Passform.

## Can-Am Schlauchschal



**454779** · Einheitsgröße

Black with Graphics (94), Camo (37), Khaki (05), Orange (12)

Vielseitig nutzbare, dehnbare und angenehm zu tragende schlauchartige Kopf- und Halsbekleidung.

- 88 % Polyester, 12 % Elasthan.
- 12 verschiedene Konfigurationen: Halstuch, Stirnband, Sturmhaube und mehr.
- 50 cm Länge / 25 cm Breite.
- Kleines Can-Am Logo am oberen linken Rand des Schlauchschals.

## Nackenschutz



**447841** · Einheitsgröße

Black (90)

- Perfekt für allgemeinen Windschutz.
- 100 % Polyester.
- Elasthan-Einfassband und Gummizug hinten für besseren Sitz.
- Anti-Pilling-Fleece.



# TRIKOT

HERREN

## Can-Am Premium-Trikot

454769 • S, M, L, XL, 2XL, 3XL

Black (90), Charcoal Grey (07), Navy (89)



- Leichtes Premium-Trikot.
- 100 % Polyester.
  - Schnelltrocknendes, feuchtigkeitsregulierendes Material für maximalen Komfort.
  - Antimikrobielles Gewebe.
  - Mesh-Gewebe für zusätzliche Belüftung im Achselbereich.
  - Der Silikondruck am verlängerten Rückenteil hält das Trikot in der Hose.
  - Sublimierter Druck.

## Winddichtes Can-Am Trikot

454768 • S, M, L, XL, 2XL, 3XL

Black (90), Camo (37), Navy (89)



- Winddichtes Can-Am Trikot für Herren.
- Die perfekte Wahl für Touren an kühleren/windigen Tagen.
  - Das Hauptmaterial ist feuchtigkeitsregulierend, leicht und schnelltrocknend.
  - Windschutz im Bereich des vorderen Einsatzes aus Material mit höherer Dichte (+25 g/m<sup>2</sup>).
  - Mesh-Gewebe für zusätzliche Belüftung im Achselbereich.
  - Das verlängerte Rückenteil bietet zusätzlichen Schutz.
  - Der Silikondruck am verlängerten Rückenteil hält das Trikot in der Hose.
  - Sublimierter Druck.

## Can-Am Trikot mit Emblem

454765 • S, M, L, XL, 2XL, 3XL

Army Green (77), Camo (37), Charcoal Grey (07), Green (70), Indigo Blue (82), Red (30)



- Klassisches Can-Am Trikot.
- 100 % Polyester.
  - Schnelltrocknendes, feuchtigkeitsregulierendes Material für maximalen Komfort.
  - Mesh-Gewebe für zusätzliche Belüftung im Achselbereich.
  - Sublimierter Druck.

DAMEN

## Can-Am Premium-Trikot

454770 • XS, S, M, L, XL, 2XL

Black (90), White (01)



- Leichtes Premium-Trikot.
- Schnelltrocknendes, feuchtigkeitsregulierendes Material für maximalen Komfort.
  - Antimikrobielles Gewebe.
  - Mesh-Gewebe für zusätzliche Belüftung im Achselbereich.
  - Der Silikondruck am verlängerten Rückenteil hält das Trikot in der Hose.
  - Sublimierter Druck.

## Can-Am Trikot mit Emblem

454766 • XS, S, M, L, XL, 2XL

Black (90), Camo (37), Grey (09)



- Klassisches Can-Am Trikot für Damen.
- 100 % Polyester.
  - Schnelltrocknendes, feuchtigkeitsregulierendes Material für maximalen Komfort.
  - Mesh-Gewebe für zusätzliche Belüftung im Achselbereich.
  - Sublimierter Druck.



# PERFORMANCE-KOLLEKTION

HERREN

## NEU Softshell-Jacke Performance

286828 · S, M, L, XL, 2XL

Army Green (77), Black (90)



- Jacke mit abnehmbaren Ärmeln und großer Aufbewahrungstasche am Rücken.
- 90 % Polyester, 10 % Elasthan.
  - Reißverschluss zur Belüftung im Brustbereich mit Mesh-Innenseite.
  - Große Seitentasche mit Reißverschluss.
  - Kleines Can-Am Logo auf der linken Brustseite / Großes Can-Am Logo oben in der Rückenmitte / Can-Am Logo auf dem linken Unterarm.
  - Riegel am Bündchen zur Weitenregulierung.
  - Reißverschlussfach vorne oben in der Mitte.

## Can-Am Fleece-Kapuzenpullover

454627 · S, M, L, XL, 2XL, 3XL

Black with graphics (94), Heather Charcoal (29)



- Bequemer und lässiger Fleece-Kapuzenpullover Performance.
- 96 % Polyester, 4 % Elasthan.
  - Antimikrobiell.
  - Innenseite aus gebürstetem Fleece für mehr Weichheit.
  - Verstellbare Kapuze mit Kordelzug.
  - Rippstrick 1x1 an Saum und Bündchen.
  - Kängurutasche vorne mit 2 beschichteten Reißverschlüssen mit Autolock.
  - Geprägtes Can-Am Logo vorne der Mitte.

## NEU T-Shirt Performance LS

454764 · S, M, L, XL, 2XL

Black (90), Silver (08)



- Leichtes Langarm-T-Shirt Performance.
- 100 % Baumwolle.
  - Kleines Can-Am Desert Kings-Logo auf der Vorderseite oben links / großes Logo mit Wüstengrafik in einem Dreieck oben in der Rückenmitte.

## NEU T-Shirt Performance

454763 · S, M, L, XL, 2XL

Black (90), Silver (08)



- Leichtes Kurzarm-T-Shirt Performance.
- 100 % Polyester.
  - Kleines Can-Am Desert Kings-Logo auf der Vorderseite oben links / großes Logo mit Wüstengrafik in einem Dreieck oben in der Rückenmitte.



**NEU Can-Am Rennsport-Hose**

454771 • 30, 32, 34, 36, 38, 40

Black (90), Indigo Blue (82), Orange (12)



Can-Am Rennsport-Hose mit Kniepolstern.

- Leichte und extrem atmungsaktive Hose für Fahrer, die Spitzenleistung, Strapazierfähigkeit und einen Wettbewerbsvorteil suchen.
- Vollständige wasserabweisende Teflon<sup>1</sup> Behandlung.
- Geprägtes vollnarbiges Leder am Innenknie für Hitze- und Abriebbeständigkeit.
- Nicht verblasende sublimierte Grafiken.
- Stretch-Einsätze im Schritt, am Knie, seitlich in der Taille, am oberen Rücken und am Unterschenkel für mehr Bewegungsfreiheit.

- Gummierter, elastischer Bund, der das Trikot an Ort und Stelle hält.
- Ratschenartiger Tailleverschluss für bessere Weitenregulierung.
- Vorgeformte Hose für eine renntaugliche Haltung.
- Gerader Saum an der Beinöffnung für mehr Komfort im Stiefel.
- ¾-langes Mesh-Futter.
- Großes Can-Am Logo von der Hüfte bis zur Mitte des Oberschenkels, links und rechts / kleines Can-Am Logo oben in der Rückenmitte.

**Can-Am Jogginghose Performance**

454630 • S, M, L, XL, 2XL, 3XL

Heather Charcoal (29), Camo (37), Army Green (77) und Black (90)



Bequeme und lässige Jogginghose Performance.

- 61 % Baumwolle, 39 % Polyester.
- Zwickel.
- Antimikrobiell.
- Hochdichter Druck.
- Innenseite aus gebürstetem Fleece für mehr Weichheit.

- Kordelzug in der Taille.
- Rippstrick 1x1 an den Knöcheln.
- 2 Eingrifftaschen mit Reißverschluss + 1 Gesäßtasche mit Reißverschluss (beschichtete Reißverschlüsse mit Autolock).
- Kleiner gewebter Logo-Aufnäher neben dem linken Taschenende.

# HANDSCHUHE

**NEU Can-Am Handschuhe Performance**

446359 • S, M, L, XL, 2XL

Black (90), Navy (89), Sand (03)



Can-Am Handschuhe Performance bieten Belüftung, Komfort und maximalen Schutz.

- 80 % Polyester, 20 % Elasthan.
- 4-Wege-Stretch-Material am Handrücken.
- Geprägte Airprene<sup>®</sup>-Manschette mit Klettverschluss.
- Gegliederte Finger für leichtere Bewegung.
- Lasergeschnittene Luftlöcher für optimale Belüftung.

- Interner integrierter Co-Polymer-Knöchelschutz für maximalen Schutz.
- Clarino<sup>®</sup> Nash-Schichten auf der Handfläche für Haltbarkeit und Komfort.
- Touchscreen-tauglich an Zeigefinger und Daumen.
- Can-Am Logo oben am Handschuh.

**Can-Am Handschuhe Steer**

446357 • XS, S, M, L, XL, 2XL, 3XL

Army Green (77), Black (90), Brick Red (33), Green (70), Navy (89)



Der Can-Am Handschuh Steer ist so konzipiert, dass er langlebig ist und zugleich ein hohes Maß an Belüftung und Komfort in der heißesten Umgebung bietet.

- 80 % Polyester, 20 % Elasthan.
- Geformtes Neopren für anliegenden Sitz.
- Gegliederte Finger für leichtere Bewegung.
- Eingespritztes TPR an den Fingerknöcheln zum Schutz.

- Clarino<sup>®</sup> Nash-Schichten auf der Handfläche für Haltbarkeit und Komfort.
- Touchscreen-tauglich an Zeigefinger und Daumen.
- Belüftetes Netzgewebe.
- Transparenter, griffiger Silikondruck an den Fingern (außer Daumen).
- Can-Am Logo oben am Handschuh.



A man with a beard and a tan cap is leaning on a metal railing. He is wearing a tan utility shirt and dark pants. The background is a blurred field with some yellow flowers in the foreground.

CAN-AM UTILITY-OVERSHIRT  
454788

# OFF THE LAND- KOLLEKTION



# UTILITY-KOLLEKTION

HERREN

## Can-Am Utility-Jacke

454784 • S, M, L, XL, 2XL, 3XL

Army Green (77), Black (90)



Strapazierfähige Jacke mit warmem und bequemem Futter für kälteres Wetter.

- Schweres Material: 300 g/m<sup>2</sup>.
- Wasserabweisend und winddicht.
- Körper und Kapuze mit Sherpa gefüttert.
- Nylonfutter in den Ärmeln.
- Kapuze mit Kordelzug verstellbar.
- 1 Brusttasche mit Reißverschluss; 2 untere Fronttaschen; 2 Innentaschen für zusätzlichen Stauraum.

- Innenliegende Sturm-Manschetten aus Rippstrick.
- Verlängerter Rücken.
- Weitenregulierung in der Taille.
- DWR (wasserabweisende Ausrüstung).

## Can-Am Utility-Overshirt

454788 • S, M, L, XL, 2XL, 3XL

Black (90), Khaki (05)



Can-Am Utility-Overshirt mit 2 Pattentaschen auf der Brust und 2 Eingrifftaschen an der Taille.

- 90 % Acryl, 10 % Schafwolle.
- Schweres Shirt: 300 g/m<sup>2</sup>.
- 185 g/m<sup>2</sup>-Micro-Sherpa-Innenfutter im Rumpfbereich.
- Dehnbar.
- DWR-Ausrüstung (dauerhaft wasserabweisend).

- Vorgewaschen.
- Can-Am Druckknöpfe in der vorderen Mitte, Taschen.
- Aufhängeschlaufe an der Rückenpasse.

## Can-Am Jacke Coaches

454785 • S, M, L, XL, 2XL, 3XL

Black (90), Camo (37)



Leichte, wetterfeste Can-Am Jacke Coaches.

- 95 % Nylon, 5 % Elasthan.
- Leistung 8K / 800.
- Winddicht.
- Wasserabweisende Ausrüstung.
- Druckknöpfe vorne in matter Ausführung.
- Innen und an den Ärmeln mit Futter gearbeitet.

- 2 Eingrifftaschen.
- Elastische Bündchen.
- Can-Am Logo auf der Vorderseite oben links.
- Elastische Verstellmöglichkeit am Saum, seitlich angebracht.

## Can-Am Shirt aus Waffelstrick

454791 • S, M, L, XL, 2XL, 3XL

Black (90), Camo (37)



Langarm-T-Shirt aus Waffelstrick.

- 60 % Baumwolle, 40 % Polyester.
- Texturierter Stoff an den Bündchen.
- Can-Am Rotax XPS Fox-Logo vorne oben in der Mitte / rundes „Yellow Blood Can-Am Since 1973“-Logo mit Bergen auf der Unterarmseite.

**Can-Am Pit-Shirt**

454790 · S, M, L, XL, 2XL, 3XL

Black (90), Camo (37)



Dehnbares, strapazierfähiges und knitterfreies Kurzarm-Shirt mit Knopfleiste, das Sie tragen können, wenn Sie Ihre Arbeit bequem erledigen müssen.

- 60 % Baumwolle, 40 % Polyester.
- Reißverschluss tasche auf der Vorderseite (linke Seite des Trägers).
- Verdeckte Knopfleiste.

# WOODSMAN-KOLLEKTION

**Can-Am Pufferjacke**

454783 · S, M, L, XL, 2XL, 3XL

Army Green (77), Camo (37), Indigo Blue (82)



Pufferjacke mit daunenähnlicher Isolierung.

- 100 % dehnbares Polyester.
- Alternative daunenähnliche Isolierung.
- Gerades Steppmuster.
- 1 Eingriffstasche neben dem mittigen Reißverschluss oben links + 2 Innentaschen für zusätzlichen Stauraum.
- Seitliche verdeckte Tasche mit Reißverschluss.

- Weitenregulierung in der Taille, Kapuze verstellbar.
- Reflektierendes Detail.
- DWR (wasserabweisende Ausrüstung).
- Elastische Bündchen.

**NEU Kapuzenpullover Hybrid**

454782 · S, M, L, XL, 2XL

Army Green (77), Black (90)



Kapuzenpullover Hybrid aus strapazierfähigem Material.

- 80 % Baumwolle, 20 % Polyester.
- Gesteptes Ripstop-Nylon-Material an Arm, Oberkörper und Kapuze.
- Rippstrick 1x1 an den Ärmeln und am Saum.
- 2 Eingriffstaschen.
- 3-teilige Kapuze mit Kordelzug.

**T-Shirt Division**

454756 · XS, S, M, L, XL, 2XL, 3XL

Army Green (77), Black (90), Ivory (97)



T-Shirt Can-Am Division.

- 50 % Polyester, 50 % Baumwolle.
- Kleines grafisches Can-Am Off-Road Division-Logo vorne oben links / großes Logo in der Rückenmitte.



**Off-Road Livin' T-Shirt****454761** • XS, S, M, L, XL, 2XL, 3XL

Black (90), Denim Blue (79)



Can-Am Off-Road Livin' T-Shirt.

- 50 % Polyester, 50 % Baumwolle.
- Großes Can-Am Logo vorne oben in der Mitte mit farbiger Berggrafik darüber / kleines Can-Am Off-Road Livin' Logo im Rücken unter dem Kragen.

**Driven to Win T-Shirt****454757** • XS, S, M, L, XL, 2XL, 3XL

Black (90), Ivory (97), Navy (89), Wine (32)



Can-Am Driven to Win T-Shirt.

- 50 % Polyester, 50 % Baumwolle.
- Kleines grafisches Can-Am Driven to Win Offroad-Logo vorne oben links / großes Logo oben in der Rückenmitte.

**Off-Road T-Shirt****454759** • XS, S, M, L, XL, 2XL, 3XL

Army Green (77), Black (90), Navy (89), Wine (32)



Lässiges T-Shirt für jeden Tag.

- 50 % Polyester, 50 % Baumwolle.
- Kleines grafisches Can-Am Off-Road Logo in Diamantform vorne oben links / großes Logo oben in der Rückenmitte.

**Off-Road Livin' T-Shirt****454755** • XS, S, M, L, XL, 2XL

Black (90), Heather Grey (27), Navy (89)



Lässiges T-Shirt für jeden Tag.

- 50 % Polyester, 50 % Baumwolle.
- Großes Can-Am Logo auf der Brust mit farbiger Berggrafik darüber.

**Driven to Win T-Shirt****454758** • XS, S, M, L, XL, 2XL

Navy (89), Whiskey (28)



Lässiges T-Shirt mit Can-Am Grafik.

- 50 % Polyester, 50 % Baumwolle.
- Großes grafisches Can-Am Driven to Win Offroad-Logo vorne oben in der Mitte / kleines Logo unter dem Kragen in der Rückenmitte.

# NEUE PREMIUM-PASSFORMEN

Die neue Can-Am Kollektion bietet neue Premium-Modelle für Fahrer aller Altersgruppen. Repräsentieren Sie Ihre Lieblingsmarke auf Ihrem Fahrzeug und abseits davon.



1



2



5



3



4



6

- 1) CAN-AM 5-PANEL-CAP – KHAKI  
454851\_05
- 2) T-SHIRT MIT CAN-AM  
SCHRIFTZUG – HEATHER GREY  
454754\_29
- 3) CAN-AM PREMIUM  
KAPUZENPULLOVER –  
HEATHER CHARCOAL  
454780\_29
- 4) SWEATSHIRT MIT  
RUNDHALSAUSSCHNITT  
MIT CAN-AM SCHRIFTZUG –  
BURGUNDY  
454877\_35
- 5) CAP MIT CAN-AM SCHRIFTZUG  
– BURGUNDY  
454524\_35
- 6) T-SHIRT MIT CAN-AM  
SCHRIFTZUG – ARMY GREEN  
454753\_77



# PREMIUM-KOLLEKTION

HERREN

## Can-Am Premium-Kapuzenjacke

454780 • S, M, L, XL, 2XL, 3XL

Black (90), Heather Charcoal (29)



- Can-Am Premium-Kapuzenjacke aus schwerem Fleece.
- 72 % Baumwolle, 23 % Polyester-Fleece, 5 % Elasthan.
  - Fleece: 320 g/m<sup>2</sup>.
  - Strickbündchen an den Ärmeln und am Saum.
  - Verstellbare Kapuze mit Kordelzug.
  - Doppelt gefütterte Kapuze: 100 % Baumwolle.

- Känguru-Tasche vorne.
- Kleines ESTD 1973 Can-Am Off-Road Logo in Form eines Sechsecks und eines Rechtecks vorne oben links/gleiches Logo aber größer oben in der Rückenmitte.

## Can-Am Premium-Kapuzenpullover

454781 • S, M, L, XL, 2XL, 3XL

Green (70), Orange (12)



- Can-Am Premium-Kapuzenpullover aus schwerem Fleece.
- 72 % Baumwolle, 23 % Polyester-Fleece, 5 % Elasthan.
  - Fleece: 320 g/m<sup>2</sup>.
  - Strickbündchen an den Ärmeln und am Saum.
  - Känguru-Tasche.

- Verstellbare Kapuze mit Kordelzug.
- Doppelt gefütterte Kapuze: 100 % Baumwolle.
- Großes Can-Am Rotax XPS Fox-Logo vorne oben in der Mitte.

# SIGNATURE KOLLEKTION

HERREN

## Kapuzenpullover mit Can-Am Schriftzug

454876 • S, M, L, XL, 2XL, 3XL

Black (90), Burgundy (35), Camo (37), Royal Blue (83)



- Bequemer Kapuzenpullover mit Schriftzug.
- 61 % Baumwolle, 39 % Polyester.
  - Weiches Material mit Kängurutasche.
  - Strickbündchen an den Ärmeln und am Saum.
  - Verstellbare Kapuze mit Kordelzug.
  - Großes Can-Am Logo vorne oben in der Mitte.

## Sweatshirt mit Rundhalsausschnitt und Can-Am Schriftzug

454877 • S, M, L, XL, 2XL, 3XL

Black (90), Burgundy (35), Camo (37), Royal Blue (83)



- Bequemes Sweatshirt mit Rundhalsausschnitt und Can-Am Schriftzug.
- 61 % Baumwolle, 39 % Polyester.
  - Strickbündchen an den Ärmeln und am Saum.
  - Großes Can-Am Logo vorne oben in der Mitte.

## T-Shirt mit Can-Am Schriftzug

454754 • XS, S, M, L, XL, 2XL, 3XL

Army Green (77), Black (90), Heather Charcoal (29), Heather Grey (27), Navy (89), Wine (32)



- T-Shirt mit Schriftzug.
- 50 % Polyester, 50 % Baumwolle.
  - Großes Can-Am Logo auf der Brust.

**Kapuzenpullover mit Schriftzug****454874** · XS, S, M, L, XL, 2XL

Black (90), Burgundy (35), Camo (37)



Bequemer Kapuzenpullover mit Schriftzug.

- 80 % Baumwolle, 20 % Polyester.
- Weiches Material mit Kängurutasche.
- Strickbündchen an den Ärmeln und am Saum.
- Verstellbare Kapuze mit Kordelzug.
- Großes Can-Am Logo vorne oben in der Mitte.

**Sweatshirt mit Rundhalsausschnitt und Schriftzug****454875** · XS, S, M, L, XL, 2XLBlack (90), Burgundy (35),  
Heather Grey (27)

Bequemes Sweatshirt mit Rundhalsausschnitt und Schriftzug.

- 100 % Baumwolle.
- Strickbündchen an den Ärmeln und am Saum.
- Großes Can-Am Logo vorne oben in der Mitte.

**T-Shirt mit Can-Am Schriftzug****454753** · XS, S, M, L, XL, 2XLArmy Green (77), Black (90),  
Heather Grey (27), Navy (89)

T-Shirt mit Schriftzug.

- 50 % Polyester, 50 % Baumwolle.
- Großes Can-Am Logo auf der Brust.



# KOPFBEDECKUNGEN

HERREN

## Can-Am 5-Panel-Cap

454851 • Einheitsgröße

Camo (37), Khaki (05)



- Leichte Can-Am 5-Panel-Cap aus Ripstop.
- 85 % Acryl, 15 % Wolle.
  - Snapback-Verschluss hinten.
  - Can-Am Aufnäher und Flaggenetikett.

## Can-Am Flex Fit Cap ESTD

454773 • S/M, L/XL, 2XL

Black (90), Warm Grey (15)



- Passform-Cap mit normalem gebogenem Schirm.
- 85 % Acryl, 15 % Wolle.
  - Gestickter Can-Am-Aufnäher in Form eines Sechsecks vorne in der Mitte.
  - Can-Am Logo mit Stickerei hinten.
  - Innenband mit Can-Am Schriftzug.

## Flatcap Off-Road

454772 • Einheitsgröße

Black (90), Camo (37), Denim Blue (79)



- Vision Cap mit flachem Schirm.
- 85 % Acryl, 15 % Wolle.
  - Snapback-Verschluss hinten.
  - Innenband mit Can-Am Schriftzug.
  - Kleiner gestickter Can-Am Off-Road Aufnäher in Diamantform vorne in der Mitte.

## Mesh-Flatcap Hit the Trails

454775 • Einheitsgröße

Black (90), Khaki (05)



- Leichte Can-Am Cap mit Netzeinsätzen und flachem Schirm.
- 85 % Acryl, 15 % Wolle.
  - Seitlich und hinten aus Netzgewebe.
  - Snapback-Verschluss hinten.
  - Bogenförmiger Aufdruck mit Can-Am Szenerie vorne in der Mitte.
  - Innenband mit Can-Am Schriftzug.

## Cap mit Can-Am Schriftzug

454524 • Einheitsgröße

Army Green (77), Black (90), Burgundy (35), Heather Charcoal (29), Indigo Blue (82), Teal (74)



- Cap mit Logo in Form des Can-Am Schriftzugs.
- 85 % Acryl, 15 % Wolle.
  - Can-Am Logo vorne.
  - Snapback-Verschluss hinten.

**NEU Can-Am Curved Cap****454777** · Einheitsgröße

Burgundy (35), Heather Charcoal (29)



- Klassisches Can-Am Curved Cap.
- 85 % Acryl, 15 % Wolle.
  - Snapback-Verschluss hinten.
  - Can-Am Logo mit 3D-Stickerei.
  - Innenband mit Can-Am Schriftzug.

**Wendemütze****454778** · Einheitsgröße

Army Green (77), Heather Charcoal (29), Navy (89), Whiskey (28)



- 2-in-1-Wendemütze mit individuell eingestrickten Logos.
- 95 % Polyester, 4 % Nylon, 1 % Elasthan.
  - Hypoallergen.
  - 30 cm Länge ohne Bündchen.

# KINDER-KOLLEKTION

**Can-Am Trikot mit Emblem****454767** · 3-4, 5-6, 7-8, 10-12, 14-16

Black (90), Camo (37), Indigo Blue (82)



- Junior-Trikot mit V-Ausschnitt in halb taillierter Passform.
- 100 % Polyester.
  - Schnelltrocknendes, feuchtigkeitsregulierendes Material für maximalen Komfort.
  - Mesh-Gewebe für zusätzliche Belüftung im Achselbereich.
  - Sublimierter Druck.

**Off-Road Livin' T-Shirt****454760** · 3-4, 5-6, 7-8, 10-12, 14-16

Black (90), Brick Red (33)



- Junior-Kurzarm-T-Shirt.
- 50 % Polyester, 50 % Baumwolle.
  - Großes Can-Am Logo vorne oben in der Mitte mit farbiger Berggrafik darüber / kleines Can-Am Off-Road Livin' Logo im Rücken unter dem Kragen.

**Curved Cap****454774** · Einheitsgröße

Camo (37)



- Curved Cap mit Netzeinsätzen für Jugendliche.
- 85 % Acryl, 15 % Wolle.
  - Snapback-Verschluss hinten.
  - Can-Am Logo mit 3D-Stickerei.
  - Kontrastfarbe unter dem Schirm.
  - Innenband mit Can-Am Schriftzug.



# KOMMUNIKATIONSSYSTEME

UNISEX

## Sena<sup>†</sup> 50R H/K Bluetooth<sup>†</sup> Kommunikationssystem



448771 • Einzelpack / Einheitsgröße

448772 • Doppelpack / Einheitsgröße

Black (90)

- Sena 50R Bluetooth Kommunikationssystem mit hervorragender Audioqualität.
- Premium-Lautsprecher und Mikrofon von SOUND BY Harman Kardon®.
  - Mesh 2.0: robuste Zuverlässigkeit.
  - Einfaches Verbinden mit einem Klick.
  - Mesh Intercom™ bietet hervorragende Audioqualität.
  - Das Multikanal-Protokoll in Open Mesh ermöglicht es Ihnen, zwischen 9 Kommunikationskanälen zu wechseln.
  - Bluetooth® 5-fähig.

- Der neue Maßstab für HD-Lautsprecher von Sena.
- Komfortabler Zugriff auf sprachaktivierte digitale Assistenten („Hey Google“/„Hey Siri“).
- Schnellladen mit 30% höherer Geschwindigkeit.
- Mitgelieferter Wi-Fi-Adapter zum automatischen Aufladen und Installieren von Updates.
- Elegante, handschuhfreundliche Drei-Tasten-Bedienung.
- Erkennung von Sprachbefehlen in 8 Sprachen.

## Sena 5S Bluetooth<sup>†</sup> Kommunikationssystem



448755 • Einzelpack / Einheitsgröße

448756 • Doppelpack / Einheitsgröße

Black (90)

- Sena 5S Bluetooth Kommunikationssystem.
- Bluetooth 5.
  - HD-Lautsprecher.
  - HD-Wechselsprechanlage.
  - Wechselsprechanlage 700 m.
  - Bidirektionale Wechselsprechanlage.

- Mehrsprachige Sprachsteuerung.
- Audio-Multitasking™.
- LCD-Display.
- Smartphone-App.
- FM-Radio.

# HECKGEPÄCKFACH

UNISEX

## Can-Am Laptop-Rucksack



469318 • Einheitsgröße

Charcoal Grey (07)

- Laptop-/Tablet-Tasche passend bis 15" Laptop.
- Regenhülle.
- Fleece-gefüttertes Sonnenbrillenfach.
- Verstellbarer Schulter- und Brustgurt.
- Organisationstasche mit Schlüsselclip.
- Schaumstoffpolsterung an Trägern und Rücken für mehr Komfort.

- Ausziehgriff.
- Seitenfach für Wasserflasche.
- 900 D-Polyester.

## Can-Am Ausrüstungstasche, 90 l



469316 • Einheitsgröße

Charcoal Grey (07)

- Großes Hauptfach für problemlosen Zugriff auf die gesamte Ausrüstung.
- Großes, getrenntes Stiefelfach.
- Zubehörfach mit Reißverschluss.
- Leicht greifbare Griffe für den Transport.
- Abnehmbarer Schultergurt.

- Strapazierfähiger, verstärkter Boden.
- Fassungsvermögen 90 l.
- 900 D-Polyester.

## Can-Am Duffle-Rucksack



469317 • Einheitsgröße

Charcoal Grey (07)

- Seesack mit Schulterriemen, der sich in einen Rucksack verwandeln lässt.
- Verstellbarer Schulter- und Brustgurt.
- Flaschenhalter.
- Schaumstoffpolsterung an den Trägern für mehr Komfort.
- 900 D-Polyester.
- Fassungsvermögen 50 l.

# SPIEL- & LIZENZPRODUKTE

UNISEX

## Schnelltrocknende Can-Am Decke Park von Slowtide†

**B107480009**



- Hergestellt aus 100% recycelten Materialien.
- Schnelltrocknendes Mikrofasergewebe mit wasserabweisender DWR-Ausrüstung hinten.
- Übergröße.
- Schlaufen für Zeltheringe und Ecktaschen.
- Integrierter Packsack.
- Ecktasche mit Reißverschluss.
- Sandfrei.
- Sublimierter Druck.
- Material: 80 % Polyester, 20 % Polyamid.
- Abmessungen: 183 cm x 147 cm (L x B).

## Can-Am Decke Camo Camp von Slowtide

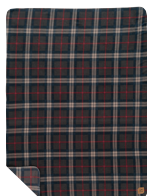
**B107500037**



- Hergestellt aus 100% recycelten Materialien.
- Übergröße.
- Weiches, kuscheliges Polarfleece auf einer Seite.
- Ecktasche mit Reißverschluss.
- Sandfrei.
- Weich gebürstetes Finish mit sublimiertem Druck.
- Obere Schicht: 100 % Polyester.
- Untere Schicht: 100 % Polyester mit wasserabweisendem DWR-Ausrüstung.
- Abmessungen: 183 cm x 147 cm (L x B).

## Can-Am Fleece-Decke Plaid von Slowtide

**B107490090**



- Hergestellt aus 100% recycelten Materialien.
- Leicht.
- Übergröße.
- Wendeausführung.
- Gestickte Details am Rand.
- Weich gebürstetes Finish mit sublimiertem Druck.
- Material: 100 % Polyester.
- Abmessungen: 167 cm x 127 cm (L x B).





---

# WENN WEG, DANN WEG!

---

Die Can-Am Kollektion ist voll mit Ausrüstung für jedes wilde Abenteuer. Die Stückzahlen sind bei ausgewählten Modellen begrenzt, keine Nachlieferung möglich. Beeilen Sie sich und sichern Sie sich Ihr Exemplar, solange Sie noch können!





# FREIZEIT-JACKEN FÜR HERREN

HERREN

## Pufferjacke

454543 • S, M, L, XL, 2XL, 3XL

Autumn Red (14), Camo (37), Black (90)



Pufferjacke mit daunenähnlicher Isolierung.

- 100 % dehnbare Polyester.
- Alternative daunenähnliche Isolierung.
- Gerades Steppmuster.
- Abnehmbare Kapuze.
- 2 Eingriffstaschen + 2 Innentaschen für zusätzlichen Stauraum.
- Weitenregulierung in der Taille.
- Reflektierendes Detail.
- DWR (wasserabweisende Ausrüstung).

## Can-Am Utility-Jacke

454525 • S, M, L, XL, 2XL, 3XL

Navy (89), Black (90)



Strapazierfähige Jacke mit warmem und bequemem Futter für kälteres Wetter.

- Schweres Material: 300 g/m<sup>2</sup>.
- Wasserabweisend und winddicht.
- Körper und Kapuze mit Sherpa gefüttert.
- Nylonfutter in den Ärmeln.
- Kapuze mit Kordelzug verstellbar.
- 1 Brusttasche mit Reißverschluss; 2 untere Fronttaschen; 2 Innentaschen für zusätzlichen Stauraum.
- Innenliegende Sturm-Manschetten aus Rippstrick.
- Verlängerter Rücken.
- Weitenregulierung in der Taille.
- DWR (wasserabweisende Ausrüstung).

# LATZHOSE

HERREN

## Can-Am Utility-Hose

454629 • S, M, L, XL, 2XL, 3XL

Camo (37), Black (90)



Utility-Hose in schlanker Passform.

- 98 % Baumwolle, 2 % Elasthan.
- Zwickel im Schritt für Bewegungsfreiheit und mehr Komfort.
- Verstärkung an den Eingriffstaschen.
- Messertasche (linke Seite des Trägers).
- Reißverschlussstasche (rechte Seite des Trägers).
- 2 Gesäßtaschen und 1 versteckte Kartentasche.

- Vorgewaschen.
- DWR-Ausrüstung (dauerhaft wasserabweisend).
- Verstellbare Taille mit Kordelzug innen und außen.
- Anti-bakterielle/Anti-Geruchs-Ausrüstung.
- Gürtelschlaufen.

## Can-Am Utility-Shorts

454636 • S, M, L, XL, 2XL, 3XL

Camo (37), Black (90)



Utility-Shorts in schlanker Passform.

- 98 % Baumwolle, 2 % Elasthan
- Zwickel im Schritt für Bewegungsfreiheit und mehr Komfort.
- Verstärkung an den Eingriffstaschen.
- Messertasche (linke Seite des Trägers).
- Reißverschlussstasche (rechte Seite des Trägers).
- 2 Gesäßtaschen + 1 versteckte Kartentasche.

- Vorgewaschen.
- DWR-Ausrüstung (dauerhaft wasserabweisend).
- Anti-bakterielle/Anti-Geruchs-Ausrüstung.
- Verstellbare Taille mit Kordelzug innen und außen.
- Gürtelschlaufen.






# TRIKOT

HERREN	<b>Can-Am Trikot mit Emblem</b>	<b>454537</b> • S, M, L, XL, 2XL, 3XL	Red (30), Navy (89), Black (90)
		<ul style="list-style-type: none"> <li>• 100 % Polyester.</li> <li>• Schnelltrocknendes, feuchtigkeitsregulierendes Material für maximalen Komfort.</li> <li>• Mesh-Gewebe für zusätzliche Belüftung im Achselbereich.</li> <li>• Sublimierter Druck.</li> </ul>	
HERREN	<b>Can-Am Trikot Tetra für Damen</b>	<b>454558</b> • XS, S, M, L, XL, 2XL	White (01), Black (90)
		<ul style="list-style-type: none"> <li>• Schnelltrocknendes, feuchtigkeitsregulierendes Material für maximalen Komfort.</li> <li>• Antimikrobielles Material.</li> <li>• Mesh-Gewebe für zusätzliche Belüftung im Achselbereich.</li> <li>• Der Silikondruck am verlängerten Rückenteil hält das Trikot in der Hose.</li> <li>• Sublimierter Druck.</li> </ul>	
DAMEN	<b>Can-Am Trikot mit Emblem für Damen</b>	<b>454539</b> • S, M, L, XL, 2XL	White (01), Black (90)
		<ul style="list-style-type: none"> <li>• 100 % Polyester.</li> <li>• Schnelltrocknendes, feuchtigkeitsregulierendes Material für maximalen Komfort.</li> <li>• Mesh-Gewebe für zusätzliche Belüftung im Achselbereich.</li> <li>• Sublimierter Druck.</li> </ul>	
KINDER/TEENAGER	<b>Can-Am Trikot mit Emblem für Jugendliche</b>	<b>454540</b> • 3-4, 5-6, 7-8, 10-12, 14-16	Navy (89), Black (90)
		<ul style="list-style-type: none"> <li>• 100 % Polyester.</li> <li>• Schnelltrocknendes, feuchtigkeitsregulierendes Material für maximalen Komfort.</li> <li>• Mesh-Gewebe für zusätzliche Belüftung im Achselbereich.</li> <li>• Sublimierter Druck.</li> </ul>	

# SWEATSHIRTS FÜR HERREN

HERREN	<b>Can-Am Premium-Kapuzenjacke</b>	<b>454544</b> • S, M, L, XL, 2XL, 3XL	Heather Grey (27), Camo (37)
		<p>Can-Am Premium-Kapuzenjacke aus schwerem Fleece.</p> <ul style="list-style-type: none"> <li>• 72 % Baumwolle, 23 % Polyester-Fleece, 5 % Elasthan.</li> <li>• Fleece: 320 g/m<sup>2</sup>.</li> <li>• Strickbündchen an den Ärmeln und am Saum.</li> <li>• Verstellbare Kapuze mit Kordelzug.</li> <li>• Doppelt gefütterte Kapuze: 100 % Baumwolle.</li> </ul>	

# T-SHIRT


HERREN	<b>Can-Am Pit-Shirt</b>	<b>454546</b> • S, M, L, XL, 2XL, 3XL	Charcoal Grey (07), Black (90)
	 <p>Dehnbares, strapazierfähiges und knitterfreies Kurzarm-Shirt mit Knopfleiste, das Sie tragen können, wenn Sie Ihre Arbeit bequem erledigen müssen.</p> <ul style="list-style-type: none"> <li>• 60 % Baumwolle, 40 % Polyester.</li> <li>• Teflon-Gewebebeschutz; schützt vor Flecken.</li> <li>• Reißverschluss tasche vorne (linke Seite des Trägers).</li> <li>• Verdeckte Knopfleiste.</li> </ul>		
DAMEN	<b>T-Shirt Corpo</b>	<b>454431</b> • XS, S, M, L, XL, 2XL	Black (90), Heather Grey (27)
	 <p>Lässiges T-Shirt für jeden Tag.</p> <ul style="list-style-type: none"> <li>• Jersey aus 95 % Baumwolle, 5 % Elasthan.</li> </ul>		
DAMEN	<b>Off-Road T-Shirt für Damen</b>	<b>454528</b> • XS, S, M, L, XL, 2XL	Navy (89), Black (90)
	 <p>Lässiges T-Shirt für jeden Tag.</p> <ul style="list-style-type: none"> <li>• Black: Jersey aus 95 % Baumwolle, 5 % Polyester.</li> <li>• Navy: 60 % Baumwolle, 35 % Polyester, 5 % Elasthan.</li> <li>• Motiv auf der linken Brustseite und auf dem Rücken.</li> </ul>		
KINDER/TEENAGER	<b>T-Shirt Estd für Jugendliche</b>	<b>454556</b> • 3-4, 5-6, 7-8, 10-12, 14-16	Navy (89), Black (90)
	 <p>Lässiges T-Shirt für jeden Tag.</p> <ul style="list-style-type: none"> <li>• 100 % Baumwolle.</li> <li>• Motiv vorne in der Mitte und auf dem Rücken.</li> </ul>		

# FREIZEITBEKLEIDUNG

HERREN	<b>Can-Am Utility-Overshirt</b>	<b>454552</b> • S, M, L, XL, 2XL, 3XL	Camo (37), Black (90)
	 <p>Can-Am Utility-Overshirt mit 2 Pattentaschen auf der Brust und 2 Eingriffstaschen.</p> <ul style="list-style-type: none"> <li>• 90 % Acryl, 10 % Schafwolle.</li> <li>• Schweres Shirt: 300 g/m<sup>2</sup>.</li> <li>• 185 g/m<sup>2</sup>-Micro-Sherpa-Innenfutter im Rumpfbereich.</li> <li>• Dehnbar.</li> <li>• DWR-Ausrüstung (dauerhaft wasserabweisend).</li> <li>• Vorgewaschen.</li> <li>• Can-Am Druckknöpfe in der vorderen Mitte, Taschen und Bündchen.</li> </ul>		




# KOPFBEDECKUNGEN

HERREN	<b>Can-Am 5-Panel-Cap</b>	<b>454532</b> • Einheitsgröße	Army Green (77), Black (90)
		<p>Leichte Can-Am 5-Panel-Cap aus Ripstop.</p> <ul style="list-style-type: none"> <li>• Snapback-Verschluss hinten.</li> <li>• Can-Am Aufnäher und Flaggenetikett.</li> </ul>	

# ZUBEHÖR

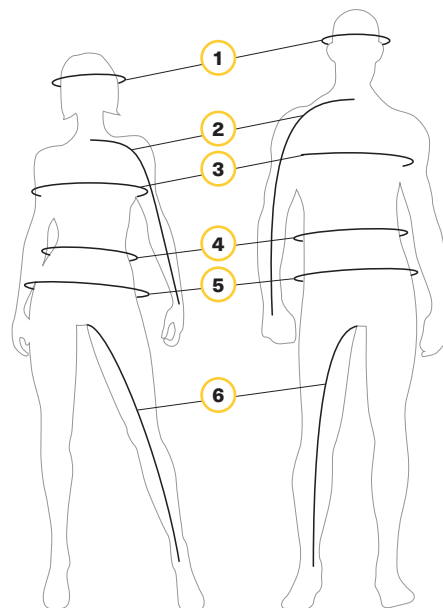
UNISEX	<b>Can-Am Handschuhe Steer</b>	<b>446329</b> • S, M, L, XL, 2XL, 3XL	Red (30), Pink (36) Deep Purple (42), Blue (80), Army Green (77), Black (90)
		<p>Der Can-Am Handschuh Steer ist so konzipiert, dass er langlebig ist und zugleich ein hohes Maß an Belüftung und Komfort in der heißesten Umgebung bietet.</p> <ul style="list-style-type: none"> <li>• 75 % Nylon, 15 % Polyurethan, 9 % Chloroprenkautschuk.</li> <li>• Geformtes Neopren für anliegenden Sitz.</li> <li>• Gegliederte Finger für leichtere Bewegung.</li> <li>• Eingespritztes TPR an den Fingerknöcheln zum Schutz.</li> <li>• Clarino® Nash-Schichten auf der Handfläche für Haltbarkeit und Komfort.</li> <li>• Touchscreen-fähig an Zeigefinger und Daumen.</li> <li>• Belüftetes Netzgewebe.</li> </ul>	

UNISEX	<b>Can-Am Schlauchschal</b>	<b>454563</b> • Einheitsgröße	Sand (03), Camo (37)
		<p>Vielseitig nutzbare, dehnbare und angenehm zu tragende schlauchartige Kopf- und Halsbekleidung.</p> <ul style="list-style-type: none"> <li>• 88 % Polyester, 12 % Elasthan.</li> <li>• 12 verschiedene Konfigurationen: Halstuch, Stirnband, Sturmhaube und mehr.</li> </ul>	

# SO MESSEN SIE

- Die besten Ergebnisse erhalten Sie, wenn eine andere Person Ihre Maße nimmt.
- Beim Maßnehmen sollten Sie nur Unterwäsche tragen.
- Das Maßband sollte eng – aber nicht zu eng – anliegen.
- Sollten die ermittelten Maße zwischen zwei Größen liegen, empfehlen wir, die größere der beiden Größen zu bestellen.

- Kopf** Messen Sie den Kopfumfang an der Mitte der Stirn, über den Ohren und über der Wölbung am Hinterkopf.
- Armlänge** Lassen Sie die Hände seitlich herunterhängen, in leicht gebeugter Haltung. Messen Sie von der Nackenmitte, über die gesamte Länge Ihres Armes, bis zum Handgelenk.
- Brust** Messen Sie unter Ihren Armen, an der Stelle mit dem größten Brustumfang.
- Taille** Messen Sie Ihren natürlichen Taillenumfang und lassen Sie einen Finger Luft zwischen dem Maßband und Ihrem Körper.
- Hüften** Messen Sie um den breitesten Bereich Ihres Gesäßes.
- Schrittlänge** Messen Sie ohne Schuhe, vom Schritt bis zum Boden.



## Welcher Code entspricht Ihrer Größe?

1. Ermitteln Sie Ihre richtige Kleidergröße.
2. Entnehmen Sie der unten genannten Tabelle (Spalte „CODE“) den zu Ihrer Kleidergröße gehörigen Bestellcode, den Sie in Ihrer Bestellnummer ergänzen.  
**Beispiel:** 440227\_\_90 Größe: M = Code „06“, daher 4402270690

GRÖSSE	CODE	GRÖSSE	CODE	GRÖSSE	CODE	GRÖSSE	CODE	GRÖSSE	CODE	GRÖSSE	CODE	GRÖSSE	CODE
Einheitsgröße	00	LT	10	3XLT	17	3	22	9	29	16	35	10-12	49
XS	02	XL	12	4XL	18	4	23	10	30	18	78	14-16	50
S	04	XLT	13	4XLT	19	5	24	11	31	3-4	79	S/M	72
M	06	2XL	14	5XL	88	6	25	12	32	5-6	52	M/L	91
MT	07	2XLT	15	1	20	7	27	13	33	6-8	48	L/XL	73
L	09	3XL	16	2	21	8	28	14	34	7-8	54		

## Bekleidung & Sportbekleidung

### Herren 170 – 182 cm

	XS	S	M	L	XL	2XL	3XL	4XL	5XL
<b>Brustumfang</b>	81-86	88-92	96-101	107-112	117-122	127-132	137-142	147-152	157-162
<b>Taille</b>	66-71	74-79	81-86	91-97	101-107	112-117	122-127	132-137	142-147
<b>Hüftumfang (Gesäß)</b>	81-86	88-92	96-101	107-112	117-122	127-132	137-142	147-152	157-162
<b>Armlänge</b>	76	79	81	84	86	89	89	91	91
<b>Schrittlänge</b>	79	80	81	81	81	81	81	81	81

### Herren Tall 185 – 195 cm

	MT	LT	XLT	2XLT	3XLT	4XLT
<b>Brustumfang</b>	96-101	107-112	117-122	127-132	137-142	147-152
<b>Taille</b>	81-86	91-97	101-107	112-117	122-127	132-137
<b>Hüftumfang (Gesäß)</b>	96-101	107-112	117-122	127-132	137-142	147-152
<b>Armlänge</b>	84	86	89	91	94	97
<b>Schrittlänge</b>	86	86	86	86	86	86

### Damen 160 – 176 cm

	XS	S	M	L	XL	2XL	3XL
<b>Brustumfang</b>	83-88	88-92	94-99	101-107	112-117	122-127	132-142
<b>Taille</b>	69-74	74-79	79-84	86-91	96-101	107-112	117-127
<b>Hüftumfang (Gesäß)</b>	91-97	96-101	101-107	109-114	112-124	122-135	140-150
<b>Armlänge</b>	74	76	76	79	79	81	81
<b>Schrittlänge</b>	76	76	76	76	76	76	76

### Damen Tall 179 – 182 cm

	MT	LT	XLT
<b>Brustumfang</b>	94-99	101-107	112-117
<b>Taille</b>	79-84	86-91	96-101
<b>Hüftumfang (Gesäß)</b>	101-107	109-114	112-124
<b>Armlänge</b>	81	83	84
<b>Schrittlänge</b>	81	81	81

### Damen Plusgrößen

	X	1X	2X	3X
<b>Brustumfang</b>	109-117	117-124	127-135	137-145
<b>Taille</b>	94-107	101-109	112-119	122-130
<b>Hüftumfang (Gesäß)</b>	114-122	122-130	132-140	142-150
<b>Armlänge</b>	79	79	81	81
<b>Schrittlänge</b>	76	76	79	79

## Handschuhe (Messen Sie die Handflächenbreite)

Herren	S	M	L	XL	2XL	3XL	Damen	S	M	L	XL	2XL
<b>Handfläche (cm)</b>	8	9,5	10	11,5	13	14		7	8	9	10	11,5

## Helme

Herren & Damen	XS	S	M	L	XL	2XL	3XL
<b>Kopf (cm)</b>	53-54	55-56	57-58	59-60	61-62	63-64	65-66





## BRP REVOLUTIONIERT DIE ART UND WEISE, WIE SIE SICH IHRE WELT ERSCHLIESSEN

Can-Am ist eine von vielen Erfolgsgeschichten von BRP, dem globalen Unternehmen hinter einigen der innovativsten Produkte und Erfahrungen, die Sie bewegen.

Denn es geht nicht um das Ziel, es geht um den Weg – Ihren Weg.

Entdecken Sie unsere Marken:

**ski-doo** **LYNX** **SEA-DOO** **can-am** **ROTAX** **ALUMACraft** **MANITOU** **QUINTREX**

[www.brp.com](http://www.brp.com)







CANAMOFFROAD.COM

A BRP BRAND

